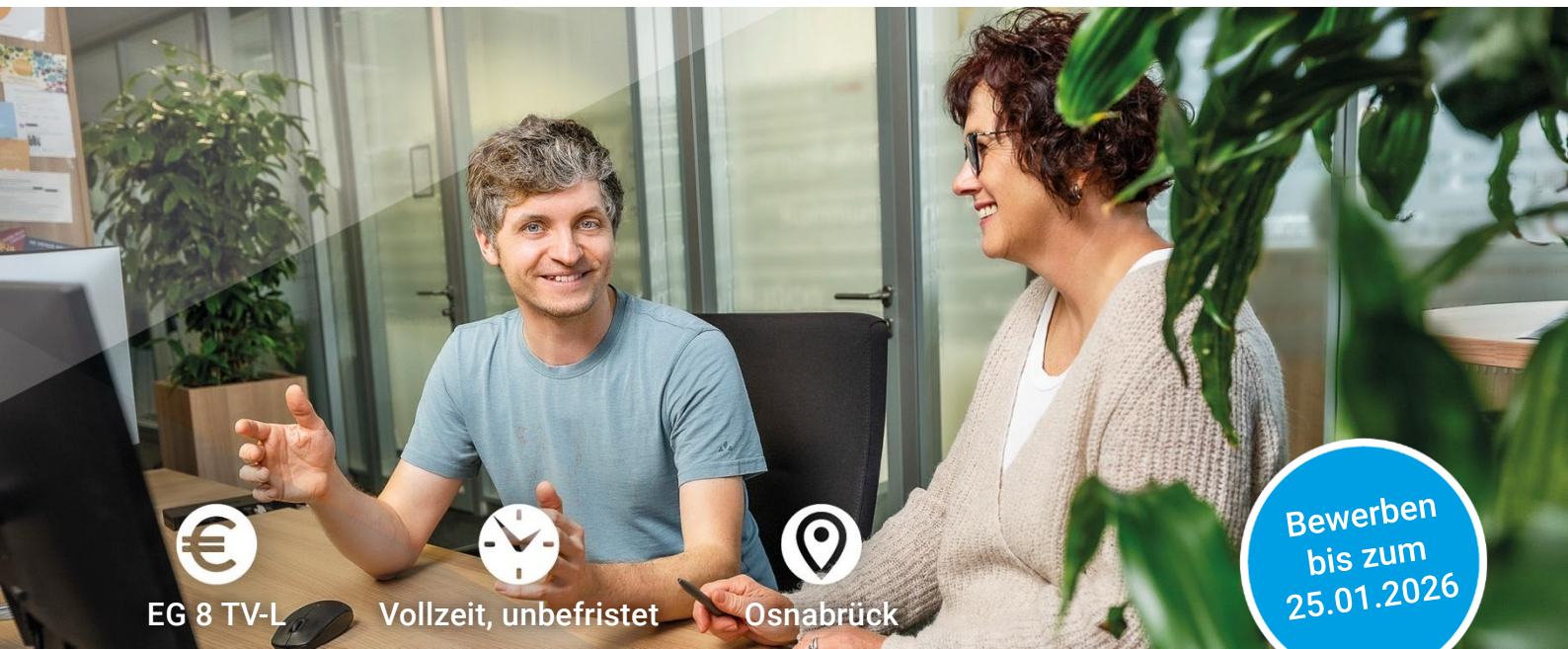




HOCHSCHULE OSNABRÜCK

UNIVERSITY OF APPLIED SCIENCES



EG 8 TV-L



Vollzeit, unbefristet



Osnabrück

Bewerben
bis zum
25.01.2026

MITARBEITER*IN FÜR DAS PERSONALMANAGEMENT

Freuen Sie sich auf einen abwechslungsreichen Arbeitsplatz und werden Sie Teil eines engagierten Teams, das die Personalarbeit unserer Hochschule aktiv mitgestaltet!

Der **Geschäftsbereich Personal** sucht zum 01.04.2026 eine*n Mitarbeiter*in für das Personalmanagement.

IHRE AUFGABEN

Sie sind verantwortlich für die Personalsachbearbeitung für Professor*innen sowie für das verbeamtete Personal der Hochschule, insbesondere für die

- Beratung und administrative Betreuung des vorgenannten Personenkreises zu beamtenrechtlichen Personalangelegenheiten wie z.B. Beurlaubungen, Inanspruchnahme von Elternzeit, Stundenreduzierung, etc.
- Pflege der Stammdaten in SAP-HCM
- Erstellung des Schriftverkehrs und Führung der Personalakten
- Kommunikation mit der externen Abrechnungsstelle (NLBV)
- Unterstützung bei Termin- und Beschlussvorlagen

Zudem beinhaltet der Aufgabenbereich die Bearbeitung der Reisekosten und des Zeitmanagements:

- Beratung der Reisenden bezogen auf verschiedene Reisekostenangelegenheiten, insbesondere zur Abrechnung bzw. Erstattungsfähigkeiten von Dienstreisen
- Prüfung eingehender Anträge hinsichtlich Vollständigkeit, Plausibilität und Richtigkeit
- eigenständige Ermittlung und Festsetzung der zu erstattenden Kosten
- Betreuung des elektronischen Zeiterfassungssystems
- Prüfung und Korrektur von fehlerhaften Zeitbuchungen

WIR FÜR MORGEN

Als größte Hochschule für Angewandte Wissenschaften in Niedersachsen leisten wir mit praxisorientierter Lehre und Forschung unseren Beitrag für eine lebenswerte Zukunft. Dabei profitieren wir als Stiftungshochschule von höherer Gestaltungsfreiheit und Eigenverantwortung. Wir suchen Kolleg*innen, die gemeinsam mit unseren Studierenden die Gesellschaft nachhaltig prägen und unseren Weg hin zu einer inklusiven und diversen Hochschule mitgestalten.

WIR

- ... setzen uns für Ihre Vereinbarkeit von Beruf, Familie und Privatleben ein (z.B. flexible Arbeitszeiten, Teilzeit und mobiles Arbeiten).
- ... unterstützen mit Inhouse-Weiterbildungen und externen Fortbildungen Ihre persönliche Weiterentwicklung.
- ... bieten Ihnen Möglichkeiten, die eigene Gesundheit zu fördern (Hochschulsport & Firmenfitness).
- ... schätzen Vielfalt und ermutigen alle Interessierten unabhängig von Herkunft, Hautfarbe, Geschlecht, Alter, Behinderung, sexueller Identität, Weltanschauung und Religion zur Bewerbung.



HOCHSCHULE OSNABRÜCK

UNIVERSITY OF APPLIED SCIENCES

IHR PROFIL

- verwaltungsbezogener oder kaufmännischer Berufsabschluss
- wünschenswert sind bereits erste berufliche Erfahrungen im Bereich der öffentlichen Verwaltung
- Fähigkeit zur sicheren Rechtsanwendung verschiedener Rechtsgrundlagen wie z. B. des Niedersächsischen Hochschulgesetzes und angrenzender Gesetze und Verordnungen
- ausgeprägte Kommunikations- und Konfliktfähigkeit
- Einsatzfreude und Organisationsgeschick sowie eine hohe Dienstleistungsbereitschaft und Verantwortungsbewusstsein
- Teamfähigkeit und Belastbarkeit
- sichere Kenntnisse im Umgang mit der Standardsoftware (Microsoft Office) und die Bereitschaft, sich in die spezifischen Programme (u.a. SAP-HCM) der Hochschule einzuarbeiten

Die Beschäftigung erfolgt in Vollzeit und ist unbefristet. Grundsätzlich sind Vollzeitstellen teilbar, sofern keine dienstlichen Gründe entgegenstehen. Der Arbeitsort ist Osnabrück mit der Möglichkeit der Vereinbarung zur mobilen Arbeit. Die Vergütung erfolgt nach Entgeltgruppe 8 des TV-L. Die Stelle ist zum 01.04.2026 zu besetzen.

Die Hochschule Osnabrück behält es sich vor, die Auswahlgespräche in Präsenz oder online durchzuführen.

Bewerbungen mit den üblichen Unterlagen – bei Übersendung per Mail nur als eine Datei im PDF – werden bis zum 25.01.2026 unter Angabe der Kennziffer ZS 32-2025 erbeten an:

Geschäftsbereich Personal

personalmanagement@hs-osnabrueck.de

Postanschrift:

Hochschule Osnabrück

Geschäftsbereich Personal

Postfach 1940, 49009 Osnabrück

CHANCENGERECHTIGKEIT

Im Rahmen unserer gesetzlichen Möglichkeiten bevorzugen wir Menschen mit einer Schwerbehinderung sowie ihnen gleichgestellte Personen und fördern Frauen in Bereichen, in denen sie unterrepräsentiert sind.

MEHR INFORMATIONEN

... zu den Bewerbungsunterlagen, weiteren Ansprechpersonen und der Hochschule als Arbeitgeberin finden Sie unter:

www.hs-osnabrueck.de/karriere






DATENSCHUTZ

Informationen zur Verarbeitung von personenbezogenen Daten:




www.hs-osnabrueck.de/datenschutz-personalauswahl

ANSPRECHPERSONEN




FACHLICHE RÜCKFRAGEN

 Jörg Fischer
 j.fischer@hs-osnabrueck.de
 Tel.: 0541 969-7074

GLEICHSTELLUNG

 Bettina Charlotte Belker
 gleichstellung@hs-osnabrueck.de
 Tel.: 0541 969-2955

SCHWERBEHINDERTENVERTRETUNG

 Dr. Karl Niemann
 sbv@hs-osnabrueck.de
 Tel.: 0541 969-3129