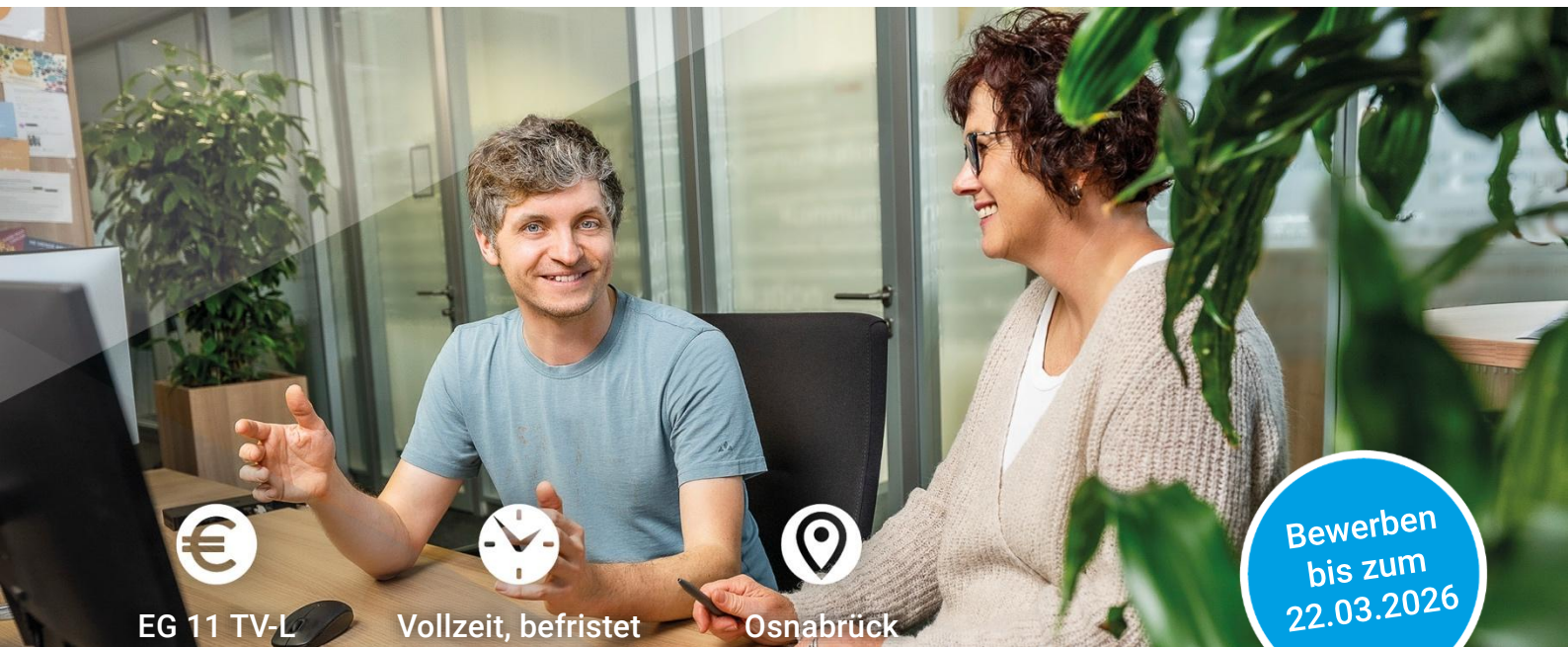




HOCHSCHULE OSNABRÜCK
UNIVERSITY OF APPLIED SCIENCES



EG 11 TV-L



Vollzeit, befristet



Osnabrück

Bewerben
bis zum
22.03.2026

MITARBEITER*IN FÜR DAS PROJEKTMANAGEMENT IM GESCHÄFTSBEREICH PERSONAL

Der **Geschäftsbereich Personal** sucht zum nächstmöglichen Zeitpunkt eine*n Mitarbeiter*in für das Projektmanagement.

Das Team „Projekte und Organisationsmanagement“ übernimmt innerhalb des Geschäftsbereichs Personal zentrale und vielfältige Serviceaufgaben. Wesentliche Schwerpunkte dieses Bereichs bilden eine weitgehende Schnittstellenfunktion zu internen und externen Ansprechpartner*innen sowie die Unterstützung in übergreifenden Projekten.

Wir geben die Gelegenheit für ein intensives Onboarding mit unseren aktuellen Key User*innen und bewährten Expert*innen, welche wertvolle Einblicke in das aktuelle SAP-System und hochschulinterne Prozesse ermöglichen.

Die ausgeschriebene Stelle bietet einen abwechslungsreichen Arbeitsplatz und die aktive Mitarbeit u.a. bei der Transformation von Personalprozessen in der anstehenden S/4Hana-Migration und der Entwicklung von digitalen Prozessen im Umfeld von SAP-SuccesFactors. Sie begleiten Projekte und sorgen für eine reibungslose Umsetzung von Arbeitspaketen und das Erreichen der Projektziele.

Werden Sie Teil eines engagierten Teams, das die Personalarbeit unserer Hochschule aktiv mitgestaltet!

IHRE AUFGABEN:

- Mitarbeit in organisationsübergreifenden Projekten und Zusammenarbeit in verschiedenen Projektteams
- Übernahme von (Teil-) Projektleitungen und Unterstützung im Projektmanagement
- Koordination und Zusammenführung unterschiedlicher Projektbeteiligter
- Zusammenarbeit mit dem IT Service Center (ITSC), weiteren Einrichtungen der Hochschule sowie dem SAP-Kompetenzzentrum (CCC)
- KeyUser-Aufgaben sowie Anforderungs-/ Veränderungsmanagement für SAP-HR/OM
- Optimierung von Personalprozessen in Zusammenarbeit mit dem Geschäftsbereich Prozessmanagement

WIR FÜR MORGEN

Als größte Hochschule für Angewandte Wissenschaften in Niedersachsen leisten wir mit praxisorientierter Lehre und Forschung unseren Beitrag für eine lebenswerte Zukunft. Dabei profitieren wir als Stiftungshochschule von höherer Gestaltungsfreiheit und Eigenverantwortung. Wir suchen Kolleg*innen, die gemeinsam mit unseren Studierenden die Gesellschaft nachhaltig prägen und unseren Weg hin zu einer inklusiven und diversen Hochschule mitgestalten.

WIR

- ... setzen uns für Ihre Vereinbarkeit von Beruf, Familie und Privatleben ein (z.B. flexible Arbeitszeiten, Teilzeit und mobiles Arbeiten).
- ... unterstützen mit Inhouse-Weiterbildungen und externen Fortbildungen Ihre persönliche Weiterentwicklung.
- ... bieten Ihnen Möglichkeiten, die eigene Gesundheit zu fördern (Hochschulsport & Firmenfitness).
- ... schätzen Vielfalt und ermutigen alle Interessierten unabhängig von Herkunft, Hautfarbe, Geschlecht, Alter, Behinderung, sexueller Identität, Weltanschauung und Religion zur Bewerbung.



HOCHSCHULE OSNABRÜCK

UNIVERSITY OF APPLIED SCIENCES

IHR PROFIL

- abgeschlossenes einschlägiges Hochschulstudium im Bereich Personal und Organisation oder eine vergleichbare Qualifikation mit entsprechender Berufserfahrung
- Erfahrungen in der Projektarbeit, idealerweise im Bereich der Digitalisierung und in der Prozessoptimierung
- Kenntnisse über die Struktur einer Hochschule und Prozesse im Personalmanagement sowie SAP-Kenntnisse sind wünschenswert
- Fähigkeit zum analytischen Denken und zur konzeptionellen Arbeit
- hohes Maß an Kommunikationsfähigkeit und Erfahrung in der Moderation von Gesprächen
- ausgeprägte Team- und Kooperationsfähigkeit
- strukturierte und eigenverantwortliche Arbeitsweise sowie Problemlösungsfähigkeit

Die Beschäftigung erfolgt in Vollzeit und ist derzeit bis zum 30.04.2030 befristet. Grundsätzlich sind Vollzeitstellen teilbar, sofern keine dienstlichen Gründe entgegenstehen. Der Arbeitsort ist Osnabrück mit der Möglichkeit der Vereinbarung zur mobilen Arbeit. Die Vergütung erfolgt nach Entgeltgruppe 11 des TV-L.

Die Hochschule Osnabrück behält es sich vor, die Auswahlgespräche in Präsenz oder online durchzuführen.

Bewerbungen mit den üblichen Unterlagen – bei Übersendung per Mail nur als eine Datei im PDF – werden bis zum 22.03.2026 unter Angabe der Kennziffer ZS 03-2026 erbeten an:

Geschäftsbereich Personal

personalmanagement@hs-osnabrueck.de

Postanschrift:

Hochschule Osnabrück
Geschäftsbereich Personal
Postfach 1940, 49009 Osnabrück

CHANCENGERECHTIGKEIT

Im Rahmen unserer gesetzlichen Möglichkeiten bevorzugen wir Menschen mit einer Schwerbehinderung sowie ihnen gleichgestellte Personen und fördern Frauen in Bereichen, in denen sie unterrepräsentiert sind.

MEHR INFORMATIONEN

... zu den Bewerbungsunterlagen, weiteren Ansprechpersonen und der Hochschule als Arbeitgeberin finden Sie unter:

www.hs-osnabrueck.de/karriere






DATENSCHUTZ

Informationen zur Verarbeitung von personenbezogenen Daten:




www.hs-osnabrueck.de/datenschutz-personalauswahl

ANSPRECHPERSONEN




FACHLICHE RÜCKFRAGEN

 Jörg Fischer
 j.fischer@hs-osnabrueck.de
 Tel.: 0541 969-7074

GLEICHSTELLUNG

 Bettina Charlotte Belker
 gleichstellung@hs-osnabrueck.de
 Tel.: 0541 969-2955

SCHWERBEHINDERTENVERTRETUNG

 Dr. Karl Niemann
 sbv@hs-osnabrueck.de
 Tel.: 0541 969-3129