

Wie überwindet man Fakultätsgrenzen?

**Durch Gründung von interdisziplinären
Departments!**

**Prof. Dr. Klaus Zeppenfeld
Hochschule Hamm-Lippstadt**

**15. Osnabrücker Kolloquium
zum Hochschul- und Wissenschaftsmanagement
1. März 2018**

Der Wettbewerb

Mai 2008

Die Landesregierung NRW ruft zum Wettbewerb „Ausbau Fachhochschulen Nordrhein-Westfalen“ auf und bildet eine Expertenkommission. Die beiden Städte Hamm und Lippstadt bilden ein „FH-Team“ zur Vorbereitung einer gemeinsamen Bewerbung als Hochschulstandort.

August 2008

Hamm und Lippstadt reichen ihre Bewerbung beim Ministerium für Innovation, Wissenschaft, Forschung und Technologie des Landes Nordrhein-Westfalen ein.

November 2008

Die Bewerbung der Städte Hamm und Lippstadt erhält den Zuschlag, die Hochschule Hamm-Lippstadt wird einer von vier neuen Fachhochschulstandorten in NRW.

HSHL im Aufbau



HSHL im Aufbau

01. Mai 2009

Offizielles Gründungsdatum der Hochschule. Die Gründungsbeauftragten werden zum Präsidenten und zum Vizepräsidenten ernannt.

15.09.2009

Start des Studienbetriebs mit den Studiengängen Energietechnik und Ressourcenoptimierung sowie Mechatronik.

13.06.2014

Feierliche Eröffnung des neuen Campus Lippstadt an der Dr.-Arnold-Hueck-Str. 3.

27.06.2014

Feierliche Eröffnung des neuen Campus Hamm an der Marker Allee 76-78.

16.09.2015

1.844 Erstsemester starten in 14 verschiedenen Bachelor-Studiengängen in das Wintersemester 2015/16 an der Hochschule Hamm-Lippstadt.

Campus Hamm und Lippstadt



Fotos: HSHL/A. Secci

Zahlen, Daten, Fakten

Soll:

- 2.500 Studienplätze / 4.000 Studierende
- 120 Professuren
- 120 Mitarbeiterinnen und Mitarbeiter

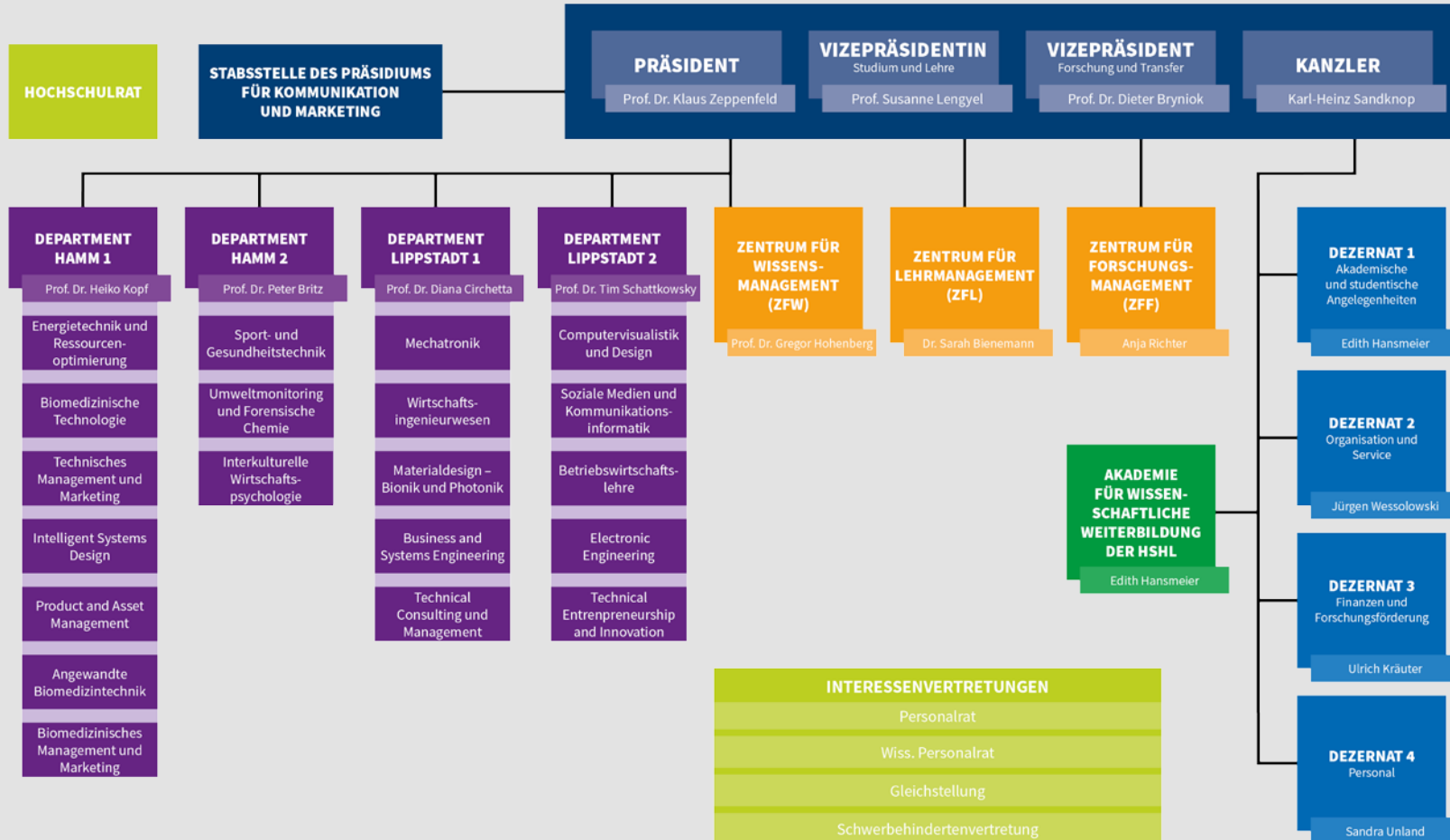
Ist:

- 5.800 Studierende
- 14 Bachelorstudiengänge, 6 Masterstudiengänge
- 95 Professorinnen und Professoren
- 93 wissenschaftliche Mitarbeiterinnen und Mitarbeiter
- 128 Mitarbeiterinnen und Mitarbeiter in Technik und Verwaltung

Campus Hamm und Lippstadt



Organigramm



Unsere Bachelor-Studiengänge

Campus Hamm:

- Biomedizinische Technologie (B. Eng.)
- Energietechnik und Ressourcenoptimierung (B. Eng.)
- Intelligent Systems Design (B. Eng.)
- Interkulturelle Wirtschaftspsychologie (B. Sc.)
- Sport- und Gesundheitstechnik (B. Eng.)
- Technisches Management und Marketing (B. Sc.)
- Umweltmonitoring und Forensische Chemie (B. Eng.)

Campus Lippstadt:

- Betriebswirtschaftslehre (B. Sc.)
- Computervisualistik und Design (B. Sc.)
- Electronic Engineering (B. Eng.)
- Materialdesign – Bionik und Photonik (B. Sc.)
- Mechatronik (B. Eng.)
- Soziale Medien und Kommunikationsinformatik (B. Sc.)
- Wirtschaftsingenieurwesen (B. Eng.)



Unsere Master-Studiengänge

Campus Hamm:

- Angewandte Biomedizintechnik (M. Sc.)
- Biomedizinisches Management und Marketing (M. Sc.)
- Product and Asset Management (M. Sc.)

Campus Lippstadt:

- Business and Systems Engineering (M. Eng.)
- Technical Entrepreneurship and Innovation (M. Sc.)
- Technical Consulting und Management (M. Sc.)



Interdisziplinarität

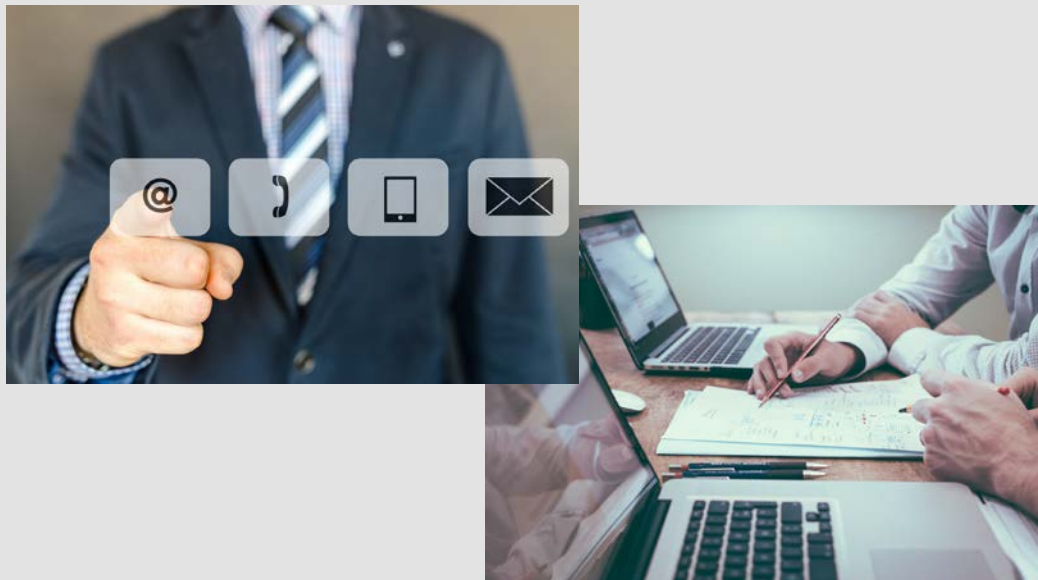
- Departments
- Studiengänge
- Forschungsthemenfelder
- Austauschformate

etc.



Erfahrungen

- Stärkung der campusübergreifenden Kommunikation wichtig
- auch „Fachgruppen“ z.B. zur gemeinsamen Arbeit an fachlichen Themen der Lehre sinnvoll (Bsp. E-Prüfungen)



Danke für Ihr Interesse.