



HOCHSCHULE OSNABRÜCK

UNIVERSITY OF APPLIED SCIENCES



# SHANGHAI

## Zahlen & Fakten

- ca. 28 Millionen Einwohner
- Schnell wachsende, westliche Metropole im Osten Chinas
- Eine der größten Wirtschaftszentren der Welt



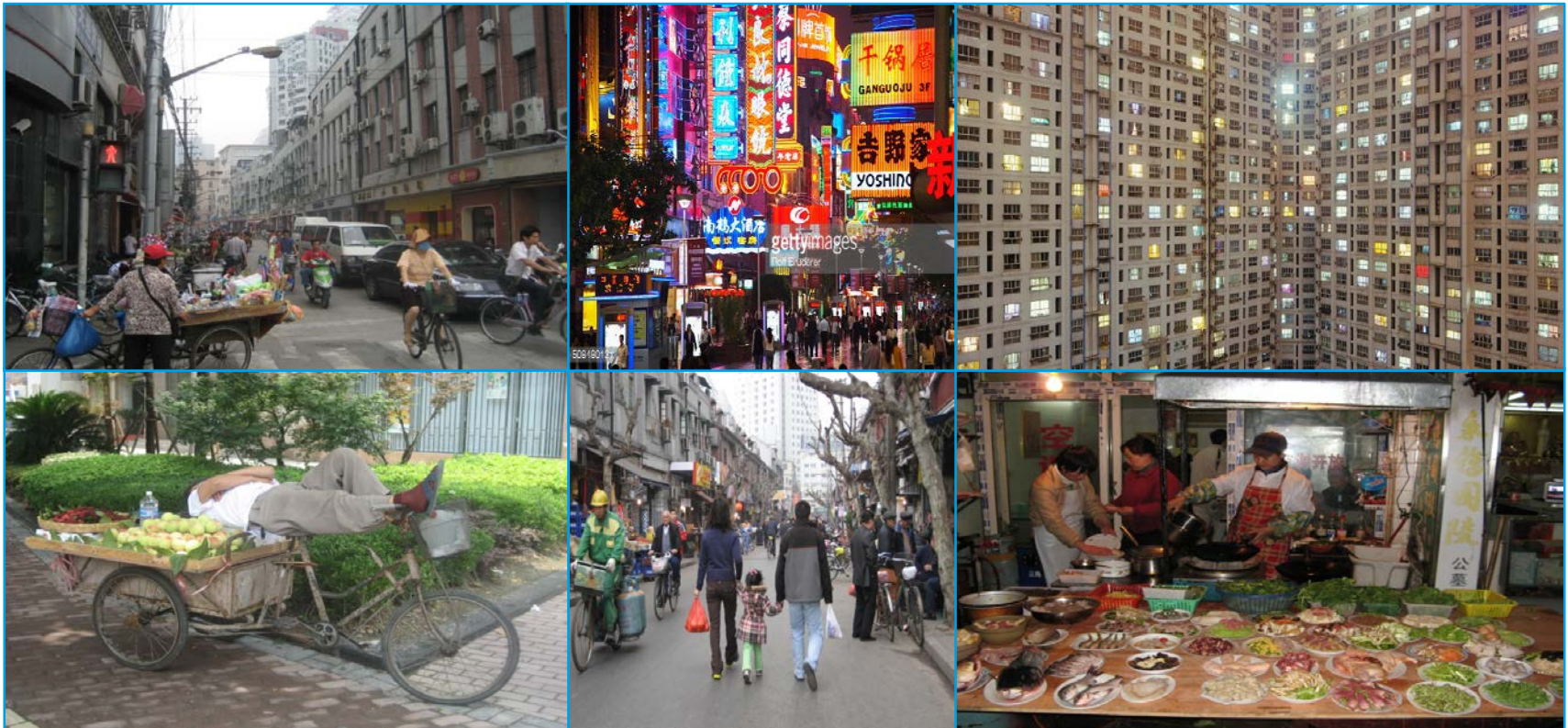
## Klima

- Subtropisches maritimes Monsunklima
- Schwülheiße Sommer: 28 bis 35°C und einer Luftfeuchtigkeit von bis zu 100%
- Feuchtkalte Winter: -1 bis 8 °C

# SHANGHAI



# SHANGHAI



# SHANGHAI





# SHANGHAI UNIVERSITY OF INTERNATIONAL BUSINESS AND ECONOMICS (SUIBE)

- ca. 10.000 Studierende
- 12 Fakultäten:
  - School of International Studies
  - International Business School
  - Languages School
  - Finance School
  - Business Information School
  - International Education School
  - Law School
  - Management School
  - Accountancy School
  - Tourism and Event Management School**
  - WTO Research and Education School
  - School of Continuing Education
- Ausländische Kooperationsstudiengänge

# SHANGHAI UNIVERSITY OF INTERNATIONAL BUSINESS AND ECONOMICS

Songjiang Campus



Gubei Campus



## SONGJIANG CAMPUS

Bibliothek



Computerraum





## SONGJIANG CAMPUS



## GUBEI CAMPUS



## NEUE BIBLIOTHEK AM SONGJIANG CAMPUS





## AUSLANDSSEMESTER AN DER SUIBE

- Nur Bachelorstudium möglich, max. 10 Plätze
- Keine Studiengebühren
- Vorkurs Chinesisch an der Hochschule möglich (empfehlenswert)
- Semesterzeiten wie an der Hochschule Osnabrück
- Spezielles Kursangebot für ausländische Gaststudierende sowie englische Vorlesungen des normalen Kursangebots

## IEMS – INTERNATIONAL EVENT MANAGEMENT SHANGHAI

- Kooperationsstudiengang mit der SUIBE
- ca. 70 Absolvent\*innen pro Jahr
- Über 780 Absolvent\*innen seit 2008





# CURRICULUM IEMS PROGRAMM

Winter Semester	1	The Event Market	Services Marketing	Principles of Business Management	Intercultural Communication and Academic Writing	English - Listening & Speaking 2 (CEF B2 / C1)	English - Reading & writing 2 (CEF B2 / C1)
		5	5	5	5	5	5
Summer Semester	2	Event Finance & Risk management	Strategic Management	Cultural Management	German 1	Accounting	Electives
		5	5	5	5	5	5
Winter Semester	3	Participation of Trade Fairs and Exhibitions	Human Resource Management	Statistics	International Trade Policy	Trade Fairs & Exhibitions Management	Information Management Systems
		5	5	5	5	5	5
Summer Semester	4	Management of Corporate Events	Event Operations and Logistics	Macroeconomic Theory and Policy *	Financial Management	International Finance	Electives
		5	5	5	5	5	5
Winter Semester	5	Management of Venues and Event Destinations	Management of Congresses, Meetings and Seminars	Entrepreneurial Management	Practical Simulation Training	Computerised Event Management	Electives
		5	5	5	5	5	5
Summer Semester	6	Internship (event related issues - practical experience)			Bachelor Dissertation (including coaching)		
		18			12		

\* by arrangement in agreement with HSOS for quality assurance co-taught by Prof. Mayer from HSOS

5	Credits
	Courses taught by lecturers of SUIBE
	Courses taught by lecturers of HSOS
	Courses co-taught by lecturers of HSOS and SUIBE

## KURSE AN DER SUIBE IM IEMS-PROGRAMM

- Englische Vorlesungen:

Blockunterricht = 2 Wochen





## WEITERE KURSE AN DER SUIBE: AM SONGJIANG-CAMPUS

	<b>Course Name</b>	<b>Semester</b>	<b>NOTE</b>
1	Intermediate-Microeconomics	SPRING	With SUIBE students
2	E Supply Chain Management	SPRING	With SUIBE students
3	Econometrics	SPRING	With SUIBE students
4	International Economics	SPRING	With SUIBE students
5	E-commerce	SPRING	With SUIBE students
6	E-commerce Case Analysis	SPRING	With SUIBE students
7	International Logistics and Supply Chain Management	FALL	With SUIBE students
8	The Global Entrepreneurship	FALL	With SUIBE students
9	Intermediate-Macroeconomics	FALL	With SUIBE students
10	Econometrics	FALL	With SUIBE students
11	Principle of Economics	FALL	With SUIBE students
12	International Economics	FALL	With SUIBE students
13	Macroeconomics	FALL	With SUIBE students





## WEITERE KURSE AN DER SUIBE: AM GUBEI-CAMPUS

	<b>CourseName</b>	<b>Semester</b>	<b>NOTE</b>
1	Basic Chinese	SPRING& FALL	For international students
2	Classic Chinese	SPRING& FALL	For international students
3	Supply Chain Management	SPRING& FALL	For international students
4	China Trade Simulation	SPRING& FALL	For international students
5	How to do Business in China	SPRING& FALL	For international students
6	Chinese Financial System	SPRING& FALL	For international students



## UNTERKUNFT & LEBENSERHALTUNG

### Unterkunft

- Renoviertes Studentenwohnheim auf dem Gubei Campus
- Kosten ca. 400€/Monat

### Lebenshaltungskosten

- Nach Erfahrung von Studierenden ca. 500-600€/Monat

## STUDENTENWOHNHEIM AUF DEM GUBEI CAMPUS



# WOHNUNGEN IN SHANGHAI



## IEMS INTERNETSEITE

<https://www.hs-osnabrueck.de/de/studium/studienangebot/bachelor/international-event-management-shanghai-ba/>

Hochschule Osnabrück > Studium > Studienangebot > Bachelor > International Event Management Shanghai (B.A.) > Auslandssemester in Shanghai

### International Event Management Shanghai (B.A.) Auslandssemester in Shanghai

The screenshot shows a website interface. On the left is a navigation menu with a 'Studium' dropdown menu. Below it are links for 'Bachelor', 'International Event Management Shanghai (B.A.)', 'Kurzporträt', 'Studienverlauf', and 'Auslandssemester in Shanghai'. The main content area features a photograph of two young women looking at a document, and a yellow banner with the text 'Shanghai University of International Business and Economics (SUIBE)' and a right-pointing arrow.

AUSLANDSSEMESTER AN DER SHANGHAI UNIVERSITY OF INTERNATIONAL BUSINESS AND ECONOMICS (SUIBE)

## ERFAHRUNGEN VON STUDIERENDEN



Groß– Größer– Shanghai

Jeden Tag eine neue Welt.

Bei einem Auslandsemester in  
Shanghai werden die Tage und  
vor allem auch die Nächte  
niemals langweilig

Lisa Glapa  
in Shanghai im Dezember 2009

## ERFAHRUNGEN VON STUDIERENDEN



Wer Events liebt, liebt Shanghai

und wer Events organisiert, **STUDIERT**  
in Shanghai!

Shanghai ist **DEIN** Event!

Vanessa Ehrich (rechts)  
in Shanghai im Dezember 2009

## ERFAHRUNGEN VON STUDIERENDEN



Im 82. Stock des Jinmao Towers

„Nicht nur die Aussicht die du vom Jinmao Tower aus hast ist großartig, sondern die Aussicht, dass du die beste und spannendste Zeit deines Lebens in Shanghai haben wirst ist großartiger!“

Arpagon Große-Harman  
in Shanghai im Dezember 2009



## ERFAHRUNGEN VON STUDIERENDEN



SIFT und HSOS Austausch-Studenten  
gemeinsam beim Essen in Shanghai im Dezember 2009

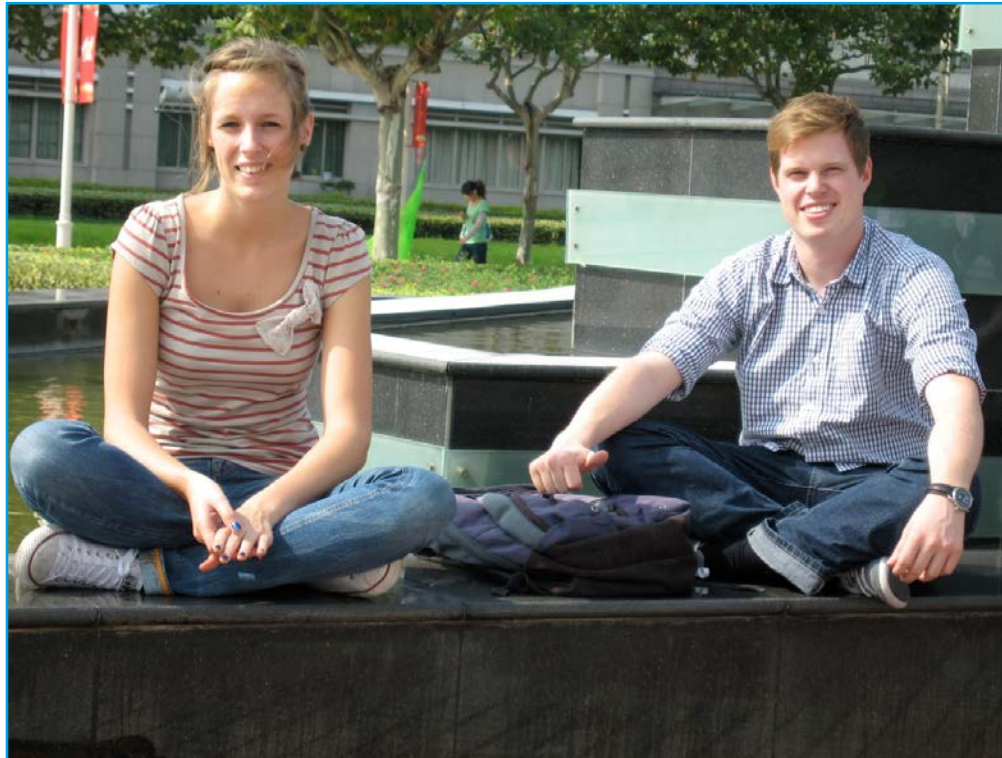
## ERFAHRUNGEN VON STUDIERENDEN



"My semester in Shanghai offered me various opportunities thanks to the cultural exchange with Chinese students, internationals and professors from all over the world. It was a time full of new and extraordinary experiences - 6 months in this melting pot - study programme, travels, an internship and a lot of new connections included."

Malte Lackmann,  
Summer Semester 2010

## ERFAHRUNGEN VON STUDIERENDEN



Sarah Nentwig & Felix Holzapfel, in Shanghai im  
WS 2010/2011

## ERFAHRUNGEN VON STUDIERENDEN



Patricia Hohenhausen in Shanghai im SoSe 2011

## ERFAHRUNGEN VON STUDIERENDEN



Waiky Wong, Student der Hochschule Osnabrück  
in Shanghai im WS 2011/2012

## ERFAHRUNGEN VON STUDIERENDEN



Julia Weigandt, Studentin der Hochschule Osnabrück  
in Shanghai im SoSe 2012

## ERFAHRUNGEN VON STUDIERENDEN



„SHANGHAI:

Eine atemberaubende Stadt

die mit Worten nicht zu beschreiben ist!“

Helena Lenger und Lisa Geisler,  
Studentinnen der HSOS  
in Shanghai im WS 2012/2013

## ERFAHRUNGEN VON STUDIERENDEN



„An einem sonnigen Feiertag haben wir es geschafft an einem Touristenort ein Foto ohne fremde Besucher zu ergattern“

Katharina Mense, Studentin der HSOS  
in Shanghai im SoSe2013



## ERFAHRUNGEN VON STUDIERENDEN





VIELEN DANK!



## QUELLEN

- Folie 1: <http://listings.thatsmags.com/upload/listings/201312/1-3799-9978-venue-fb新LOGO.jpg>
- Folie 3: <https://www.bing.com/images/search?q=shanghai+landkarte+china&view=detailv2&&id=03097FBF7F7B0D9ADF75B953C8D4A62CD15184D3&selectedIndex=58&cid=TBcx6KiD&simid=608047630967701856&hid=OIP.M4c1731e8a883c67bf7073973e283eecd00&ajaxhist=0>
- Folie 4: [http://www.boalingua.ch/uploads/media\\_tool/images/china\\_shanghai\\_skyline\\_fluss.jpg](http://www.boalingua.ch/uploads/media_tool/images/china_shanghai_skyline_fluss.jpg)  
[http://luxtrav.com/images/shanghai\\_sight007.jpg](http://luxtrav.com/images/shanghai_sight007.jpg)
- Folie 5: [http://www.e-architect.co.uk/images/jpgs/shanghai/german\\_pavilion\\_b270710\\_1.jpg](http://www.e-architect.co.uk/images/jpgs/shanghai/german_pavilion_b270710_1.jpg)  
[http://c1038.r38.cf3.rackcdn.com/group5/building41244/media/mseu\\_china\\_pavilion\\_of\\_expo\\_2010.jpg](http://c1038.r38.cf3.rackcdn.com/group5/building41244/media/mseu_china_pavilion_of_expo_2010.jpg)
- Folie 6: <http://www.spreephoto.de/wp-content/uploads/2013/07/shanghai-massive-living-950x532.jpg>  
<http://cache3.asset-cache.net/gc/508480131-city-street-lit-up-at-night-shanghai-china-gettyimages.jpg?v=1&e=IWSAsset&k=2&d=e%2bpxiaOzg%2fbjmWfJPrhcr9YSfhZGT65hZH45TXZwGg9wUbvDMdvyUgUsaRS6MHb>