



HOCHSCHULE OSNABRÜCK

UNIVERSITY OF APPLIED SCIENCES



SHANGHAI

Zahlen & Fakten

- ca. 28 Millionen Einwohner
- Schnell wachsende, westliche Metropole im Osten Chinas
- Eine der größten Wirtschaftszentren der Welt

Klima

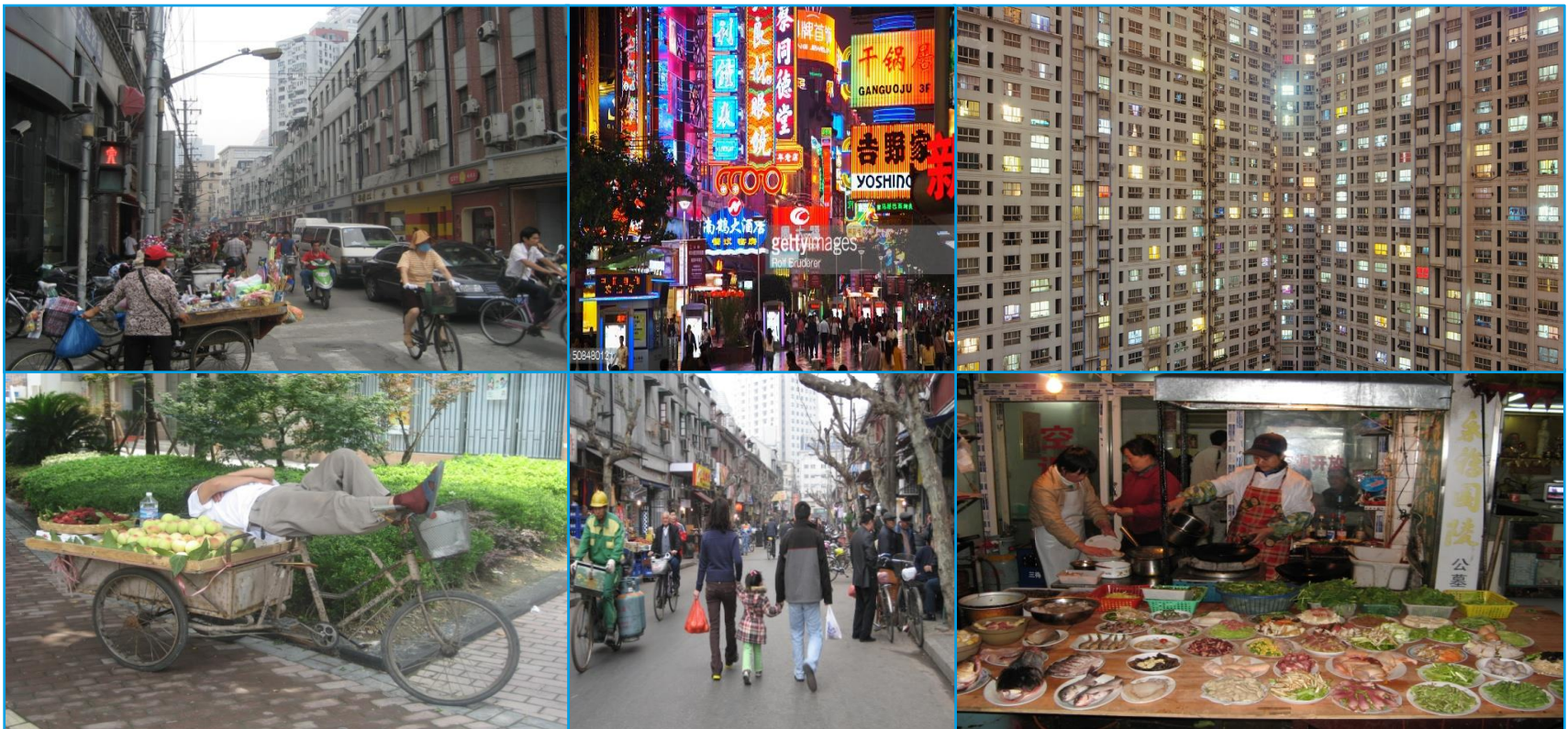
- Subtropisches maritimes Monsunklima
- Schwülheiße Sommer: 28 bis 35 °C und einer Luftfeuchtigkeit von bis zu 100%
- Feuchtkalte Winter: -1 bis 8 °C



SHANGHAI



SHANGHAI



SHANGHAI





SHANGHAI UNIVERSITY OF INTERNATIONAL BUSINESS AND ECONOMICS (SUIBE)

- ca. 10.000 Studierende
- 12 Fakultäten:
 - School of International Studies
 - International Business School
 - Languages School
 - Finance School
 - Business Information School
 - International Education School
 - Law School
 - Management School
 - Accountancy School
 - School of Event and Communication**
 - WTO Research and Education School
 - School of Continuing Education
- Ausländische Kooperationsstudiengänge

SHANGHAI UNIVERSITY OF INTERNATIONAL BUSINESS AND ECONOMICS (SUIBE)

Songjiang Campus





SONGJIANG CAMPUS



SONGJIANG CAMPUS



SONGJIANG CAMPUS

Vorlesungsräume



BIBLIOTHEK AM SONGJIANG CAMPUS





AUSLANDSSEMESTER AN DER SUIBE

- Nur Bachelorstudium möglich, max. 10 Plätze
- Keine Studiengebühren
- Vorkurs Chinesisch an der Hochschule empfehlenswert
- Semesterzeiten wie an der Hochschule Osnabrück (ähnlich)
- Spezielles Kursangebot für ausländische Gaststudierende sowie englische Vorlesungen des normalen Kursangebots

IEMS – INTERNATIONAL EVENT MANAGEMENT SHANGHAI

- Kooperationsstudiengang mit der SUIBE seit 2004
- ca. 65 Absolvent*innen pro Jahr
- Über 1.025 Absolvent*innen seit 2008



CURRICULUM IEMS PROGRAMM (WS 24/25 UND SOSE 25)

(NEUES CURRICULUM NACH AKKREDITIERUNG)

Winter Semester	1	The Global Event Market	Principles of Marketing	Principles of Business Management	Intercultural Communication and Academic Writing	English - Listening & Speaking 2 (CEF B2 / C1)	English - Reading & writing 2 (CEF B2 / C1)
		5	5	5	5	5	5
Summer Semester	2	Finance, Risk & Legal Issues in Event Management	Strategic Management (incl. Business Game)	Cultural Management	German 1	Event Regulations and Policies	Electives
		5	5	5	5	5	5
Winter Semester	3	Participation of Trade Fairs and Exhibitions	Human Resource Management	Hospitality Management	International Trade Policy	Trade Fairs & Exhibitions Management	Information Management Systems
		5	5	5	5	5	5
Summer Semester	4	Management of Corporate Events	Event Operations and Logistics	Macroeconomic Theory and Policy *	Financial Management	International Finance	Electives
		5	5	5	5	5	5
Winter Semester	5	Management of Venues and Event Destinations	Management of Congresses, Meetings and Seminars	Entrepreneurial Management	Practical Simulation Training	Computerised Event Management	Electives
		5	5	5	5	5	5
Summer Semester	6	Internship (event related issues - practical experience)			Bachelor Dissertation (including coaching)		
		18			12		

* by arrangement in agreement with HSOS for quality assurance co-taught by Prof. Mayer from HSOS

5	Credits
	Courses taught by lecturers of SUIBE
	Courses taught by lecturers of HSOS
	Courses co-taught by lecturers of HSOS and SUIBE



BEISPIELE WEITERER KURSE AN DER SUIBE

	Course Name	Semester	NOTE
1	Intermediate-Microeconomics	SPRING	With SUIBE students
2	E Supply Chain Management	SPRING	With SUIBE students
3	Econometrics	SPRING	With SUIBE students
4	International Economics	SPRING	With SUIBE students
5	E-commerce	SPRING	With SUIBE students
6	E-commerce Case Analysis	SPRING	With SUIBE students
7	International Logistics and Supply Chain Management	FALL	With SUIBE students
8	The Global Entrepreneurship	FALL	With SUIBE students
9	Intermediate-Macroeconomics	FALL	With SUIBE students
10	Econometrics	FALL	With SUIBE students
11	Principle of Economics	FALL	With SUIBE students
12	International Economics	FALL	With SUIBE students
13	Macroeconomics	FALL	With SUIBE students



BEISPIELE WEITERER KURSE AN DER SUIBE

	Course Name	Semester	NOTE
1	Basic Chinese	SPRING & FALL	For international students
2	Classic Chinese	SPRING & FALL	For international students
3	Supply Chain Management	SPRING & FALL	For international students
4	China Trade Simulation	SPRING & FALL	For international students
5	How to do Business in China	SPRING & FALL	For international students
6	Chinese Financial System	SPRING & FALL	For international students



UNTERKUNFT & LEBENSERHALTUNG

Unterkunft

- Internationaler Studentenwohnheim auf dem Songjiang Campus
- Kosten ca. 1.200RMB€ / Semester (ca. 150€)
- Zu zweit in einem Doppelzimmer

Lebenshaltungskosten

- Nach Erfahrung von Studierenden ca. 400€/Monat

STUDENTENWOHNHEIM AUF DEM SONGJIANG CAMPUS



STUDENTENWOHNHEIM AUF DEM SONGJIANG CAMPUS



STUDENTENWOHNHEIM AUF DEM SONGJIANG CAMPUS



IEMS INTERNETSEITE

<https://www.hs-osnabrueck.de/de/studium/studienangebot/bachelor/international-event-management-shanghai-ba/>

International Event Management Shanghai (B.A.)

Bachelor of Arts

The screenshot shows the website interface for the International Event Management Shanghai (B.A.) program. At the top, there is a 'Studium' dropdown menu. Below it, a navigation menu lists 'Bachelor' with a right arrow, and 'International Event Management Shanghai (B.A.)' with a dropdown arrow. The main content area features a large image of three students (two men and one woman) looking at a smartphone. Below the image, there are four colored buttons with right-pointing arrows: 'Kurzporträt' (light green), 'Studienverlauf' (light orange), 'Auslandssemester in Shanghai' (yellow-green), and 'SUIBE' (dark red).

ERFAHRUNGEN VON STUDIERENDEN



Groß – Größer – Shanghai

Jeden Tag eine neue Welt.

Bei einem Auslandsemester in
Shanghai werden die Tage und
vor allem auch die Nächte
niemals langweilig

ERFAHRUNGEN VON STUDIERENDEN



Wer Events liebt, liebt
Shanghai

und wer Events organisiert,
STUDIERT in Shanghai!

Shanghai ist DEIN Event!

ERFAHRUNGEN VON STUDIERENDEN



Im 82. Stock des Jinmao Towers

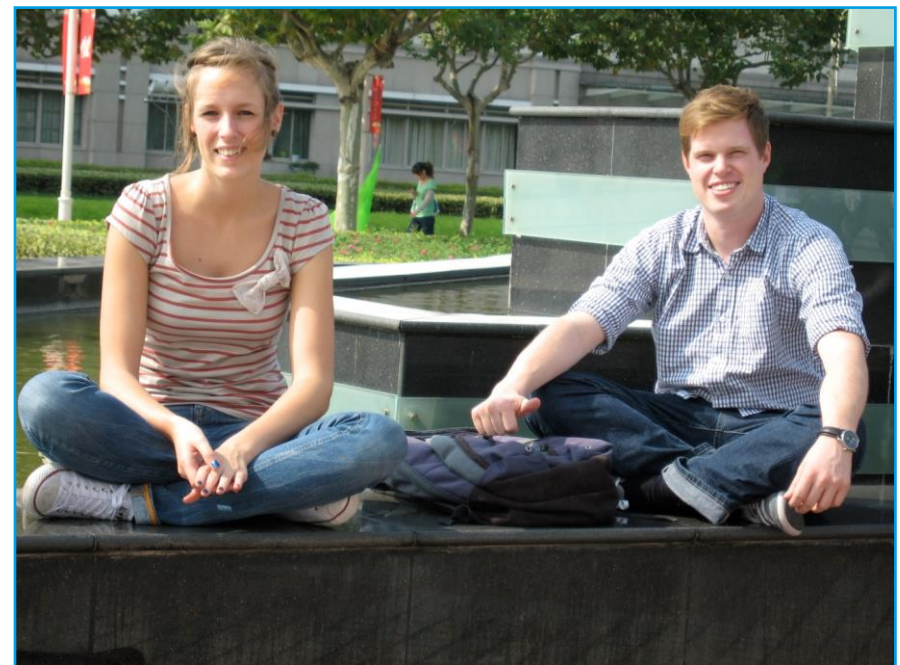
„Nicht nur die Aussicht die du vom Jinmao Tower aus hast ist grossartig, sondern die Aussicht, dass du die beste und spannendste Zeit deines Lebens in Shanghai haben wirst ist großartiger!“

ERFAHRUNGEN VON STUDIERENDEN



SUIBE und HSOS Austausch-Studierende
gemeinsam beim Essen in Shanghai

ERFAHRUNGEN VON STUDIERENDEN



ERFAHRUNGEN VON STUDIERENDEN



ERFAHRUNGEN VON STUDIERENDEN



ERFAHRUNGEN VON STUDIERENDEN



„SHANGHAI:
Eine atemberaubende
Stadt
die mit Worten nicht zu
beschreiben ist!“

ERFAHRUNGEN VON STUDIERENDEN



[China-Bericht 2019-2020](#) Erfahrungsbericht von Marlon Komnick auf Seite 55



VIELEN DANK!



QUELLEN

- Folie 1: <http://listings.thatsmags.com/upload/listings/201312/1-3799-9978-venue-fb新LOGO.jpg>
- Folie 3:
<https://www.bing.com/images/search?q=shanghai+landkarte+china&view=detailv2&id=03097FBF7F7B0D9ADF75B953C8D4A62CD15184D3&selectedIndex=58&ccid=TBcx6KiD&simid=608047630967701856&thid=OIP.M4c1731e8a883c67bf7073973e283eecd0&ajaxhist=0>
- Folie 4: http://www.boalingua.ch/uploads/media_tool/images/china_shanghai_skyline_fluss.jpg
http://luxtrav.com/images/shanghai_sight007.jpg
- Folie 5: http://www.e-architect.co.uk/images/jpgs/shanghai/german_pavilion_b270710_1.jpg
http://c1038.r38.cf3.rackcdn.com/group5/building41244/media/mseu_china_pavilion_of_expo_2010.jpg
- Folie 6: <http://www.spreephoto.de/wp-content/uploads/2013/07/shanghai-massive-living-950x532.jpg>
<http://cache3.asset-cache.net/gc/508480131-city-street-lit-up-at-night-shanghai-china-gettyimages.jpg?v=1&c=IWSAsset&k=2&d=e%2bpxiaOzg%2fbjmWfJPrhic9YSfhZGT65hZH45TXZwGg9wUbvDMdvyUgUsaRS6MHb>