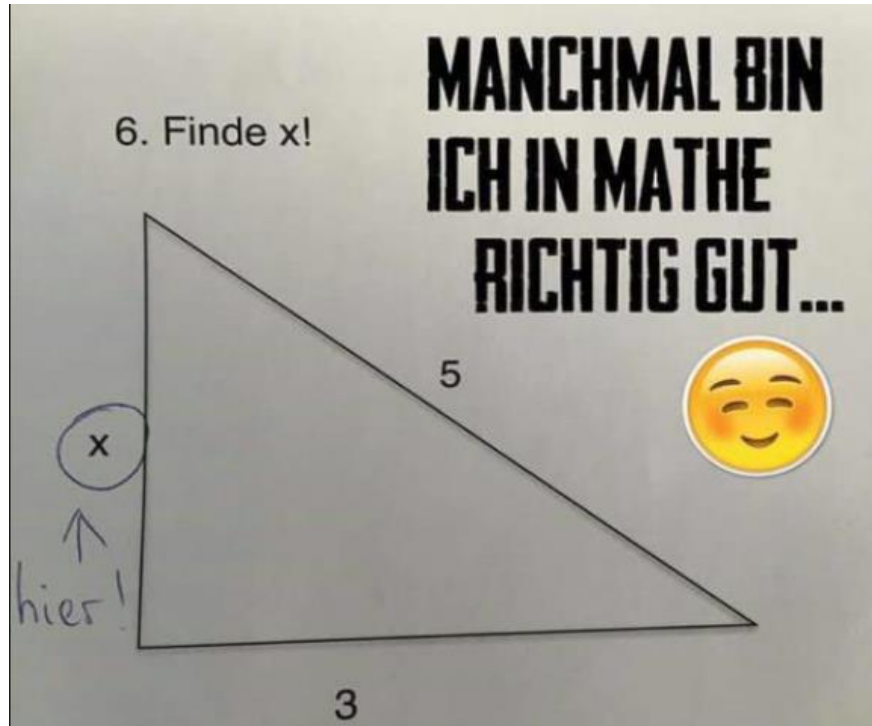




# MINT – Berufe und Studiengänge mit Zukunft



# Argumente gefällig?



# MINT und Arbeitsmarkt

## Arbeitslose und gemeldete Arbeitsstellen

Deutschland  
2020

Berufsgruppe: MINT

Anforderungsniveau: Gesamt



gem. Arbeitsstellen  
gegenüber Vorjahr  
-20,7 %

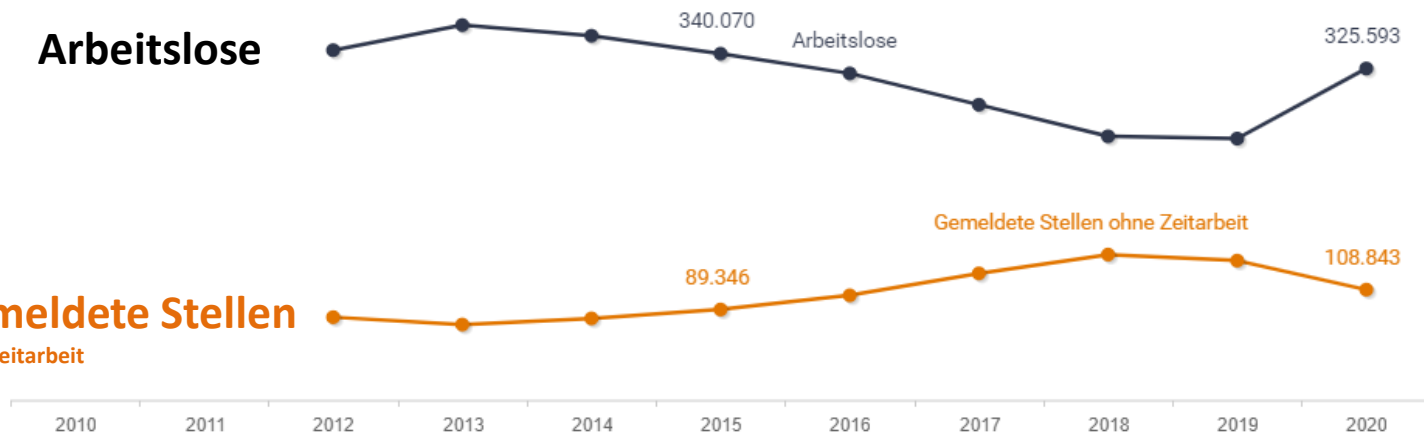


Arbeitslose  
gegenüber Vorjahr  
+26,7 %

### Arbeitslose

### Gemeldete Stellen

ohne Zeitarbeit



# MINT und Arbeitsmarkt

## Fachkräftebedarf

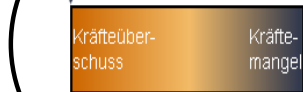
[ Fachkräftebedarf

Deutschland

Arbeitslosen-Stellen-Relation

Auf 100 gemeldete sv-pfl. Stellen kommen ...

1323 Arbeitslose



Angaben ohne Zeitarbeit

Vakanzeit in Tagen

Ø aller Stellen in Deutschland: 131

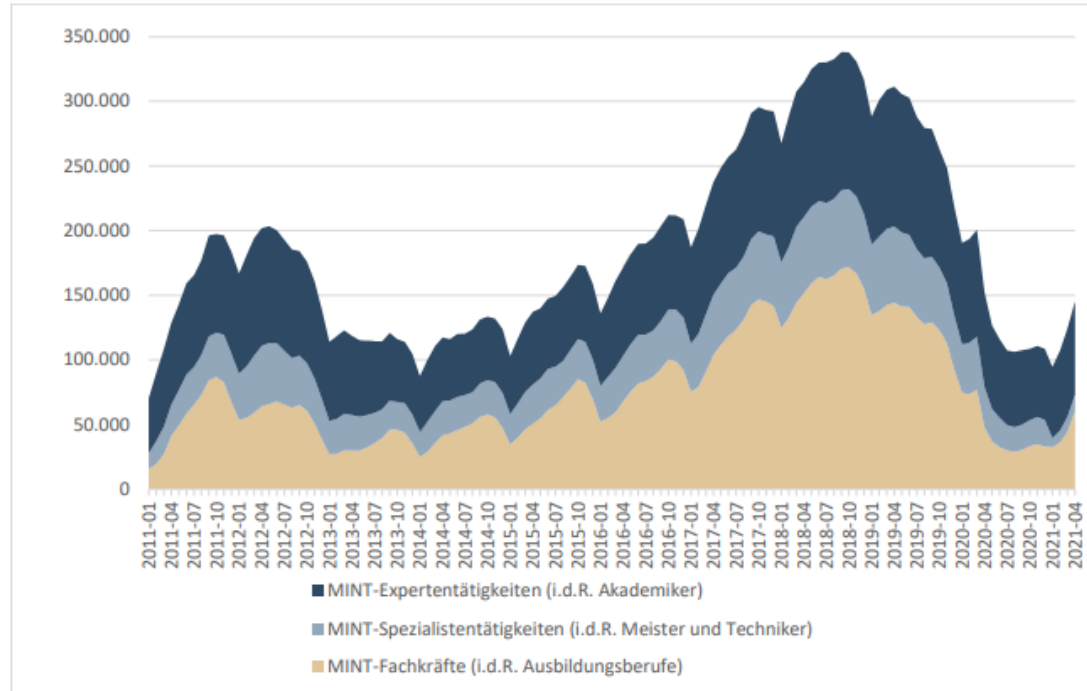
Gewünschter Besetzungstermin 72  
Abmeldung der Stelle bei der Arbeitsvermittlung

Zum Vergleich  
Berufe im  
Bereich BWL

Angaben ohne Zeitarbeit

# MINT und Berufsaussichten

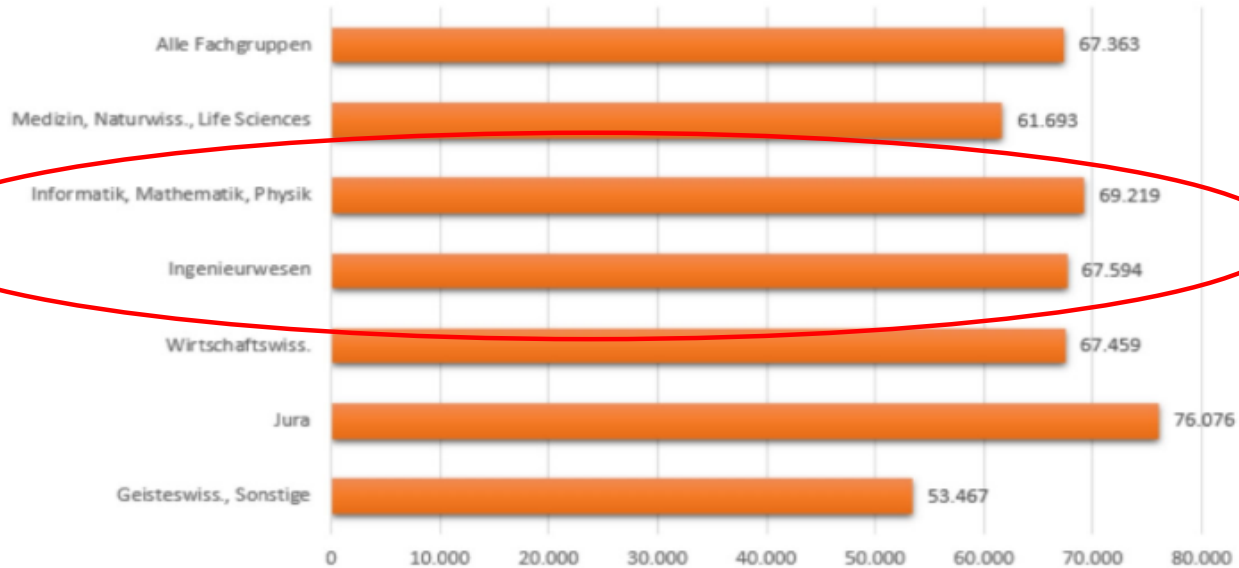
MINT-Fachkräftelücke



Quellen: Bundesagentur für Arbeit, 2021b; eigene Berechnungen

# MINT und Gehalt

Durchschnittliches Jahresbruttogehalt in Euro nach Fachrichtung



# Ausbildung, duales Studium, Studium

## 1. Ausbildung

betrieblich (i. d. R. 3 Jahre, Verkürzung mit Abitur möglich)

oder schulisch (oft 2 Jahre mit Kurzpraktika)



### ► Was spricht für eine Ausbildung?

- ✓ Einsatz in der Praxis, konkretes Ziel vor Augen,
- ✓ Verdienst,
- ✓ klare Aufgabenformulierung,
- ✓ gute Übernahmechancen,
- ✓ Grundlage für ein späteres Studium



# MINT – Ausbildung in der Region Osnabrück

## Wo finden Sie Ausbildungsstellen?

► Jobbörse, Vermittlungshilfe der Berufsberatung

**JOB**BÖRSE 

## Welche Berufe kommen infrage? – Auswahl, da gibt es noch viel mehr!

- ✓ Technische/r Produktdesigner/in (verschiedene Fachrichtungen)
- ✓ Technische/r Systemplaner/in (verschiedene Fachrichtungen)
- ✓ Fachinformatiker/in Anwendungsentwicklung
- ✓ Fachinformatiker/in Systemintegration
- ✓ Technische/r Modellbauer/in
- ✓ Vermessungstechniker/in
- ✓ Baustoffprüfer/in
- ✓ Biologie-/Chemie-/Physiklaborant/in
- ✓ Mathematisch-technische/r Softwareentwickler/in
- ✓ Werkstoffprüfer/in
- ✓ Technische/r Informationsassistent/in (S)



# Ausbildung, duales Studium, Studium

## 2. Duales Studium

„Doppelleben zwischen Hörsaal und Betrieb“ - Kombination aus Ausbildung/Praxisphasen mit dem Bachelor-Studium


### ► Was spricht für ein duales Studium?

- ✓ große Praxisnähe,
- ✓ straff organisiertes Studium in kleinen Studiengruppen,
- ✓ Transferfähigkeit,
- ✓ im Unternehmen verwurzelt mit guten Übernahmechancen,
- ✓ Verdienst,
- ✓ ohne lange Einarbeitungszeit einsetzbar



# MINT – duales Studium in der Region Osnabrück

## Wo finden Sie Plätze fürs duale Studium?

- ▶ Jobbörse, Vermittlungshilfe der Berufsberatung 
- ▶ Institut für duale Studiengänge der HS OS [betreuung-ids@hs-osnabrueck.de](mailto:betreuung-ids@hs-osnabrueck.de)



## Welche Berufe kommen infrage?

- ✓ Elektrotechnik, Maschinenbau, Mechatronik, Verfahrenstechnik an der HS Osnabrück am Standort Lingen
- ✓ Elektrotechnik, Kunststofftechnik, Maschinenbau an der HS Osnabrück

## Bundesweite Suche

[www.ausbildungplus.de](http://www.ausbildungplus.de)    [www.wegweiser-duales-studium.de](http://www.wegweiser-duales-studium.de)

# Ausbildung, duales Studium, Studium

## 3. Studium

Universität oder (Fach-)Hochschule



### ► Was spricht für ein Studium?

- ✓ Interesse an einem bestimmten Studienfach,
- ✓ ein Studium qualifiziert für viele Berufe,
- ✓ der Beruf ist nur über ein Studium erreichbar,
- ✓ theoretische Vertiefung gewünscht, mehr als nur „Fachlichkeit“ (Schlüsselqualifikationen),
- ✓ Verdienst auf längere Sicht höher,
- ✓ geringste Arbeitslosigkeit aller Berufsgruppen



# MINT –

## Studiengänge in Osnabrück – Auswahl, da gibt es noch mehr!



### Uni Osnabrück

Geoinformatik

Umweltsystemwissenschaft

Lehramt Informatik

Wirtschaftsinformatik

Angewandte Systemwissenschaften

Cognitive Science



### Hochschule Osnabrück

Maschinenbau

Landschaftsbau

Verfahrenstechnik

Elektrotechnik

Informatik - Technische/Medien-

Informatik

Werkstofftechnik

Mechatronik

# MINT – wie kann ich mich informieren?



Übersicht deutschsprachiger  
Online-Self-Assessments  
zur Studienorientierung

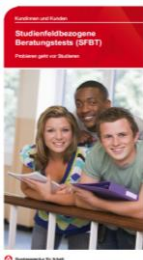
[www.osa-portal.de](http://www.osa-portal.de)

studienfeldbezogene Selbsttests  
von Uni und HS

BERUFENET



- ✓ Ausbildung/Studium
- ✓ Arbeitswelten
- ✓ Tätigkeiten



Studienfeldbezogene  
Beratungstests

u. a. für die Bereiche

- ▶ Informatik/Mathematik,  
Naturwissenschaften



BERUFETV

- ✓ Ausbildung/  
Studium

girls who  
code

<https://girlswhocode.com>



[www.arbeitsagentur.de/bildung](http://www.arbeitsagentur.de/bildung)

mit Selbsterkundung  
Studium/Ausbildung



Zentrale Studienberatung Osnabrück

- ✓ Schnupperstudium
- ✓ Studi für 1 Tag
- ✓ Hochschulinformationstag HIT
- ✓ Workshops,  
Infoveranstaltungen,  
Beratungsgespräche

## Bei Fragen erreichen Sie uns...

- **telefonisch:** Service-Center 0541/980-200
- **persönlich:** Agentur für Arbeit  
Johannistorwall 56  
49080 Osnabrück

Anmeldung zur Beratung an der Eingangszone

- per **Mail** an [berufsberatung-osnabrueck@arbeitsagentur.de](mailto:berufsberatung-osnabrueck@arbeitsagentur.de)

(bitte Name, Anschrift, Telefonnummer, Geburtsdatum, Schule und Jahr des Schulabschlusses angeben)

