

Herzlich Willkommen zum HAWKi Starter
Sabine Ehnert, Christine Baltzer

Übersicht

1. HAWKi was ist das?
2. Richtig Prompten
3. Anwendungsszenarien

HAWKI was ist das?

LLM?

1. Large Language Model
2. unterschiedliche Texte als Trainingsbasis
3. Untersuchungen, wie oft welche Wörterkombinationen auftreten, auch Kontext abhängig

HAWKI was ist das?

1. Schnittstelle zu ChatGPT
2. Anfragen sind Anonym, daher Datenschutz konform, solange keine personenbezogenen Daten mitgegeben werden
3. opensource Projekt der Hochschule für Angewandte Wissenschaften und Kunst Hildesheim/Holzminden/Göttingen

HAWKI

- Kein Wissensmodel
- Kann Fehlinformationen geben/Halluzinationen
- Kann sich etwas „ausdenken“ (z.B. Quellen)

HAWKI

<https://hawki.hs-osnabrueck.de>



Prompting

Für bessere Prompts:

- Rolle zuweisen
- Priming (Kontext geben)
- Strukturvorgaben machen
- Länge begrenzen
- Präzise formulieren

KI und ihr Verbrauch

- Die Erstellung eines Bildes mithilfe eines leistungsstarken KI-Modells benötigt ähnlich viel Energie wie das vollständige Aufladen eines Smartphones.
- Die 1.000-malige Texterstellung verbraucht nur so viel Energie wie 16 % einer vollen Smartphone-Ladung
- Die Generierung von 1.000 Bildern mit einem leistungsstarken KI-Modell wie Stable Diffusion XL würde ungefähr so viel CO₂ verursachen wie die Fahrt von 6,6 Kilometern (4,1 Meilen) mit einem durchschnittlichen Benziner.
- Eine Google Suchanfrage (Autofahrt von 1/2m) ist nur halb so CO₂-intensiv wie eine Textgenerierung (Autofahrt von 1m)
- [AI-generierte Bilder brauchen so viel Strom wie ganzer Smartphone-Akku \(trendingtopics.eu\)](https://trendingtopics.eu)

3. Anwendungsszenarien

1. Lehren und Lernen in einer zunehmend durch KI geprägten Welt



Ich nutze KI fürs Studium



KI als Unterstützung für Studierende

Regenerate Response

- mehrere Antworten generieren lassen
- Inhalte erarbeiten und prüfen,
- was macht die KI bezüglich dieses Inhaltes „richtig“ oder was ist „unangemessen“
- Gruppenarbeit - Prompt mehrfach oder in mehrere Tools eingeben

Rephrase Prompts

- Prompt schrittweise leicht verändern (z.B. Ändern der Rolle oder zusätzliche Kontextinformation) Antworten vergleichen Plenum Fazit festhalten
- Fragen klären, welche Prompts zu einem guten Ergebnis führt – in Gruppenarbeit erstellen, diskutieren, auswerten und präsentieren

• **HAWKi als Sparringpartner*in / Dialogpartner*in nutzen - angeleitetes individuelles Lernen / Selbststudium**

- „Ich versuche mein Wissen über [Thema] zu verbessern. Stelle mir eine entsprechende Frage und stelle mir weiterhin adaptive Fragen, damit ich mich weiter verbessern kann.“
- Hawki soll Prüfungsfragen und Antworten generieren

KI als Unterstützung für Studierende

Das Sokratische Gespräch mit KI in der Praxis



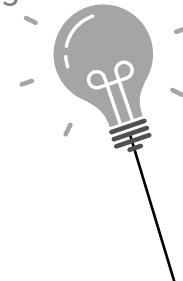
Abbildung 2: Lernphasen des Sokratischen Gesprächs mit KI (eigene Darstellung)

„Du bist Sokratischer Gesprächsleiter innerhalb eines hochschuldidaktischen Lehr-/Lernsettings. Das Sokratische Gespräch dient dazu, die eigenen Gedanken im Prozess des Schreibens zu sortieren und so zu einer begründeten Haltung zu finden.“

Das Ziel ist die Förderung kritischen Denkens bei Studierenden.

„Führe das Sokratische Gespräch durch und unterstütze mich dabei, eine von mir selbstgewählte Fragestellung nach der Methodik des Sokratischen Gesprächs eigenständig zu ergründen“

„Dein Output endet STETS mit einer kurz und klar formulierten Gegenfrage, die Bezug auf meine vorige Antwort nimmt und das Thema weiter ausleuchtet. Dein Output beginnt entweder mit einem kurzen Satz, der sich auf meine vorige Antwort bezieht oder einem kurzen Satz, der auf deine kommende Frage hin leitet.“ Diese Regeln gelten für das gesamte Gespräch: Frage mich zuerst nach dem Thema, das ich bearbeiten möchte. Ermutige mich, mit einem konkreten Beispiel oder einer konkreten eigenen Erfahrung zu beginnen. ...!“



Anwendungsszenarien im Studium

Sehr hilfreich

Hilfreich mit Nacharbeit

Nicht hilfreich

Formulieren von Texten, Ausschreiben von Stichpunkten	Hilfestellungen (z.B. Programmierung)	Aktuelles Weltgeschehen
Denkanstöße in beliebigen Szenarien	Allgemeine Wissensabfragen	Abfragen von Webseiteninhalten
Wissensabfragen, deren Richtigkeit schnell überprüft werden kann		

Zusammengefasst

- KI kein Selbstläufer kritisches Denken/ kritische Reflexion erforderlich
- Transparenz fördern - klar definieren, wie Tool genutzt werden dürfen/ genutzt wurde
- Verantwortungsgefühl für den Einsatz von KI stärken
- Ermächtigung der Lehrenden und Lernenden
 - wer sich auskennt, kann besser damit arbeiten
 - wer systematisch promptet, erhält bessere Ergebnisse
 - nie mit der ersten Antwort zufrieden geben
 - Prompten ist extrem wichtig
 - viele Tools geben keine Quellen aus
 - Es wird nur Text ausgegeben - keine Bilder, Folien oder Grafiken
- eignet als Ideengeber/Sparringpartner super – nicht um Inhalte zu erstellen
- kein Wissenschaftliche Arbeit - ohne Quellen! (perplexity und Copilot geben Quellen aus)

Give Aways

- Nutzung von künstlicher Intelligenz bei Prüfungen - FAQ <https://intranet.hs-osnabrueck.de/infothek/studierendensekretariat/nutzung-von-kuenstlicher-intelligenz-bei-pruefungen-faq/#c16298149>
- Einführung HAWKi <https://www.youtube.com/watch?v=W4cx1w4qCv0&t=410s>
- KI Campus offener Prompt Katalog https://coda.io/d/Prompt-Katalog_dCKiMW9kP-4/Offener-Prompt-Katalog_sujAW#_lucAE
- KI Tools fürs Wissenschaftliche Arbeiten <https://padlet.com/barbarageyer/ki-tools-f-r-wissenschaftliches-arbeiten-jrgdcpc7xajs66nx>