



HOCHSCHULE OSNABRÜCK
UNIVERSITY OF APPLIED SCIENCES

1. OSNABRÜCKER BAUTECHNIKTAG

BAUEN MIT HOLZ

Konstruktiver Holzschutz in der Planung –
Auf der Suche nach der intelligenten Lösung –
einige Praxisbeispiele

Dipl.-Ing. (FH) Michael Horeis

Die Seminarunterlagen sind urheberrechtlich geschützt.
Vervielfältigungen auch von Teilen sind ohne Genehmigung des Verfassers nicht zulässig.

Anschrift des Verfassers:

Horeis + Blatt
Partnerschaft mbB, BDLA
Sonneberger Straße 13
28329 Bremen

mail@hb-la.de



Konstruktiver Holzschutz in der Planung - Auf der Suche nach der intelligenten Lösung - einige Praxisbeispiele!

ARBEITSSCHWERPUNKTE

- Hausgärten (ca.500 Stück in 38 Jahren realisiert)
- öffentliche Projekte mit einem Schwerpunkt im Bereich Schule, Bildungs- und Sozialeinrichtungen
- Industrie und Gewerbeanlagen
- Außenanlagen für den Wohnungsbau
- Außenanlagen für Flüchtlingsunterkünfte
- Gedenkstätten und Friedhöfe
- Sportanlagen
- Teilnahme an Wettbewerben und Verfahren

Thema: Konstruktiver Holzschutz in der Planung



Holz in seiner
besten Einsatzform
aus der Sicht des
LANDSCHAFTSARCHITEKTEN

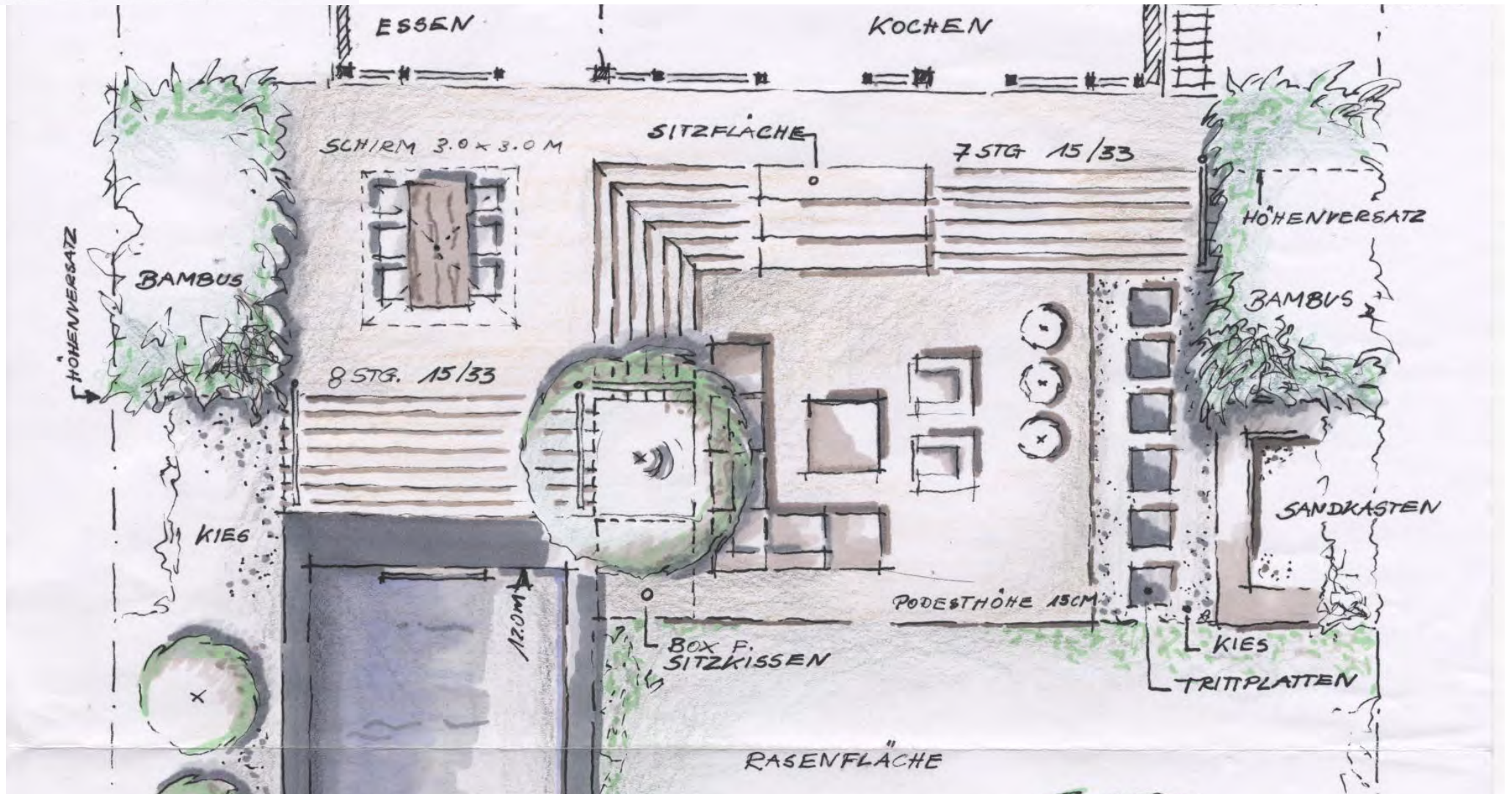
... lebendig und als ganze Pflanze!

Wann setzen wir Holz als Baustoff ein?

- Holz als bewusstes Gestaltungsmittel innerhalb der Entwurfsarbeit des Büros, z.B. im Entwurf von Spielplätzen
- Holz als expliziter Bauherrenwunsch, z.B. konkreter Wunsch nach einer Holzterrasse
- Holz als Ergebnis wirtschaftlicher Abwägung, z.B. im Kostenvergleich zum Material Stahl oder Stein (Sichtschutz)
- immer häufiger: Holz als Ergebnis der Abwägung von Nachhaltigkeit, z.B. im Zusammenhang mit Zertifizierungen etc.
- Stichwort: nachwachsender Rohstoff. Ein Holzrahmenbau-EFH wächst in Deutschland in 12 Minuten nach...

HOLZ ALS TERRASSENBELAG

HOLZ ALS TERRASSENBELAG Hausgarten Familie M., Bremen



Vorentwurf

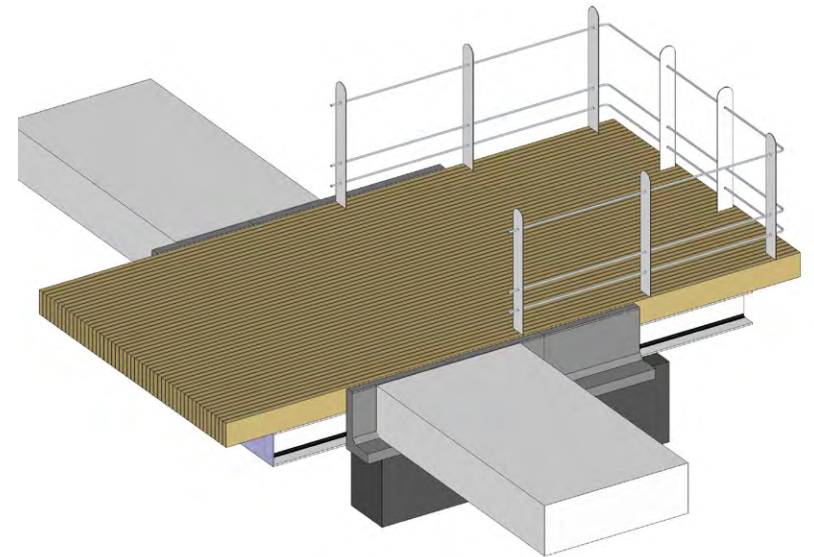
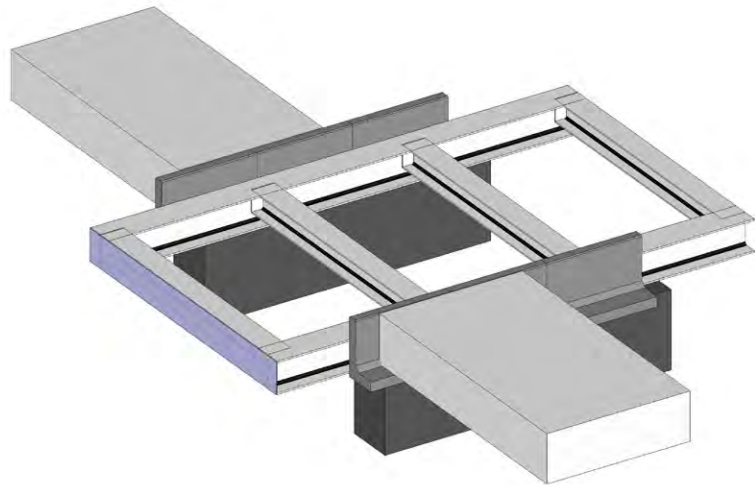
HOLZ ALS TERRASSENBELAG Hausgarten Familie M., Bremen



Verlegung der Holzdielen auf der Baustelle

HOLZSTEGE AM WASSER

HOLZBRÜCKEN UND -STEGE Verwaltungsbäude Bünting in Leer



Detailperspektiven

HOLZBRÜCKEN UND -STEGE Verwaltungsgebäude Bünting in Leer



Nach Fertigstellung

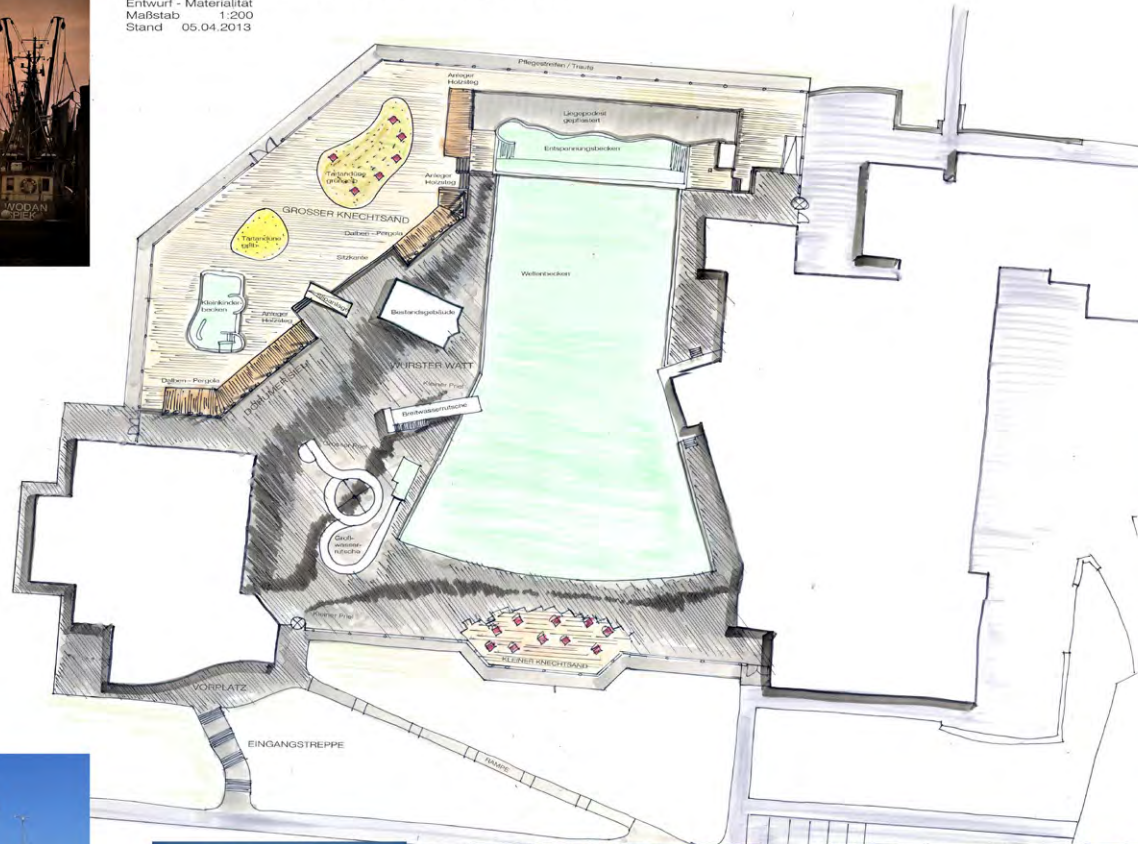
ZÄUNE UND VERTIKALE ELEMENTE

ZÄUNE UND VERTIKALE ELEMENTE Schwefelsole-Wellenfreibad Dorum-Neufeld



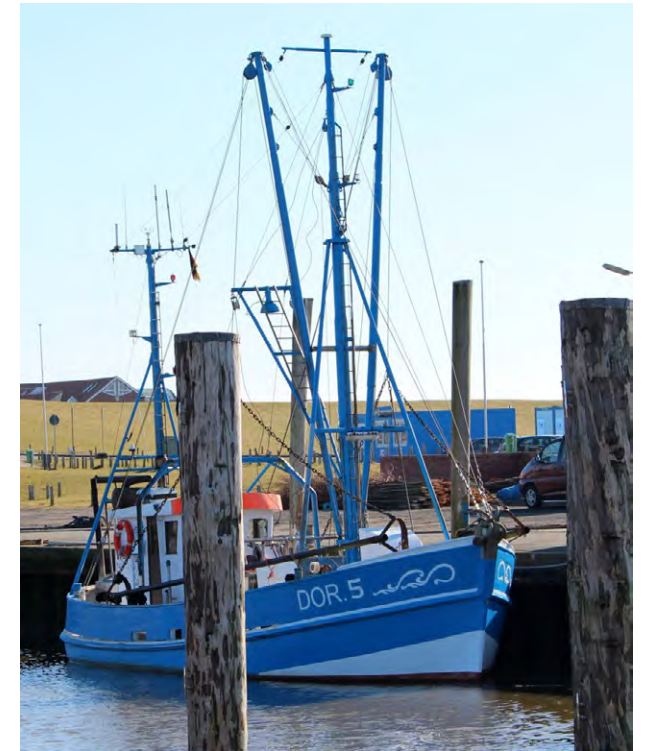
Schwefelsole Wellenfreibad DORUM

Entwurf - Materialität
Maßstab 1:200
Stand 05.04.2013



Entwurfsidee: Robinenstämmen auf Holzdeck in Anlehnung an Steg und Dalben des naheliegenden Prielhafens

ZÄUNE UND VERTIKALE ELEMENTE Schwefelsole-Wellenfreibad Dorum-Neufeld



Entwurfsidee: Robinenstämmen auf Holzdeck in Anlehnung an die Dalben des naheliegenden Prielhafens

ZÄUNE UND VERTIKALE ELEMENTE Schwefelsole-Wellenfreibad Dorum-Neufeld



Holzliegedeck in der Bauphase



ZÄUNE UND VERTIKALE ELEMENTE Parkplatz Nikolaiwall, Verden



Holzzaun als Sichtschutz

ZÄUNE UND VERTIKALE ELEMENTE Parkplatz Nikolaiwall, Verden

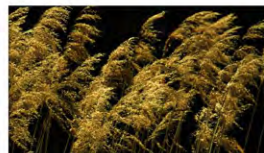


Holzsaun als Sichtschutz

HOLZ IM SPIELPLATZBAU

SPIELGERÄTE Spielplatz am See - Bad Bederkesa

Spielplatz am See in Bad Bederkesa



Entwurfsidee: Ein Spielplatz zwischen Burg und Moor- Motiv der mittelalterlichen Burgmotte mit Holzburg

SPIELGERÄTE Spielplatz am See - Bad Bederkesa



Holzgeräte nach Fertigstellung



TEMPORÄRER HOLZBAU

ZÄUNE UND VERTIKALE ELEMENTE Rhododendron Themengarten Landesgartenschau Papenburg



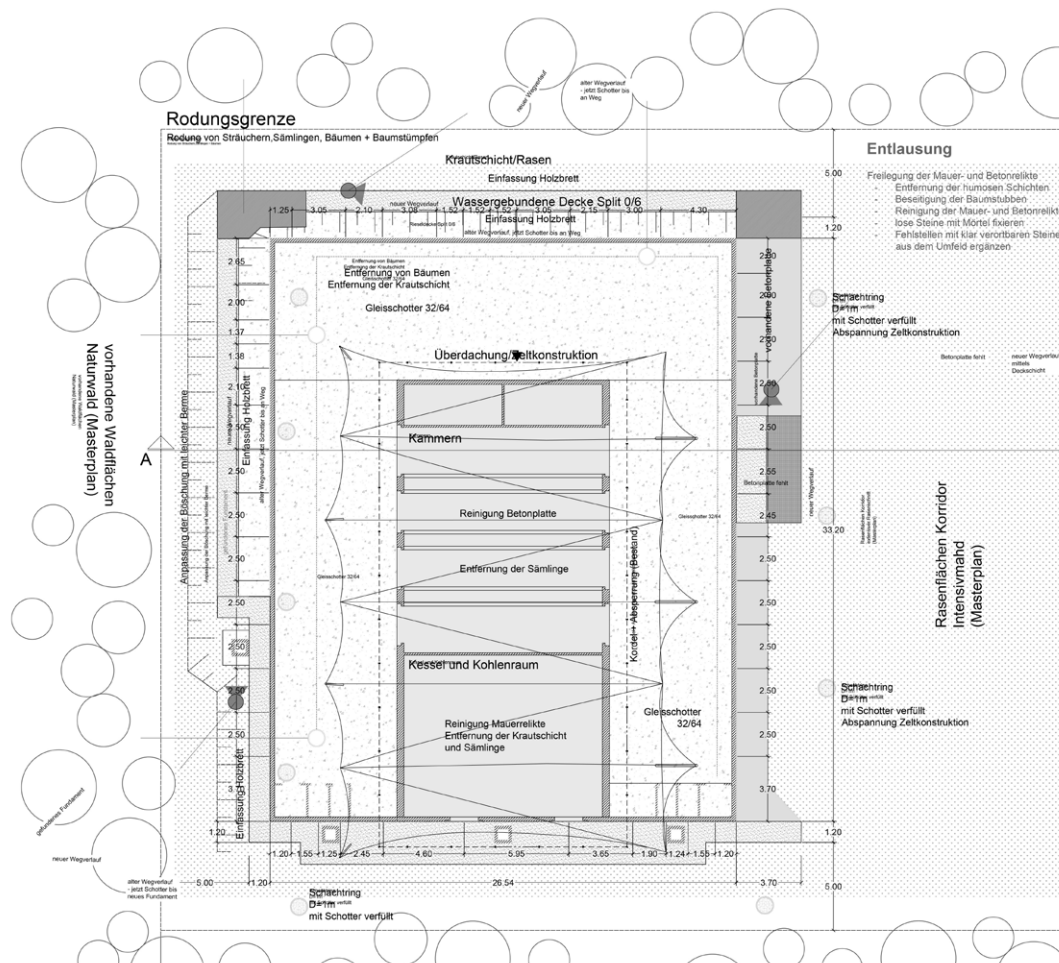
temporärer Holzzaun als Galerie



Holz als günstige Beeteinfassung



SICHERUNG IM DENKMALSCHUTZ



HOLZVERBAU Gedenkstätte Bergen-Belsen



Holzverbau zur Sicherung historischer Relikte

HOLZVERBAU Gedenkstätte Bergen-Belsen



Einfassung des umlaufenden Weges mittels Holzbohlen

ARCHITEKTUREN

ARCHITEKTUREN Pavillion Best Western Premier Park Hotel Hannover Kronsberg



Pavillon zur Überdachung der Außenbestuhlung und Durchführung von Veranstaltungen

ARCHITEKTUREN Pavillon Best Western Premier Park Hotel Hannover Kronsberg

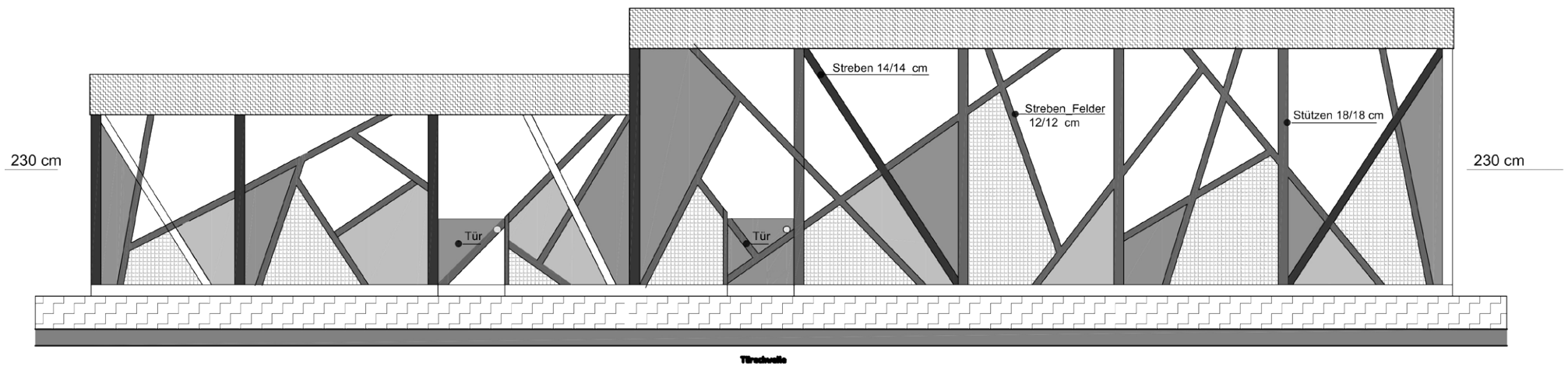


Dachstuhl in der Bauphase



Holzschindeln zur Dachabdeckung

ARCHITEKTUREN Baufeld 70, HafenCity Hamburg



Pavillon im Innenhof eines Wohnblocks als Spiel- und Bewegungsfläche für eine Kita

ARCHITEKTUREN Baufeld 70, HafenCity Hamburg



Fertiggestelltes Projekt

Vielen Dank für Ihre Aufmerksamkeit !!!

